

UNION SPORTIVE COLOMIERS CYCLISME



Dimanche 9 juin
2013
Grand Prix Concorde



USC CYCLISME

Maison des Associations « MARIE JO MARTY » - 1, allée Abel Boyer - 31770 COLOMIERS

Tel : 06 15 25 01 18

Courriel : uscolomiers.cyclisme@gmail.com

www.colomiers-cyclisme.com

PLANNING DE LA JOURNEE

9h00	Remise des dossards rue Jean Mermoz
9h00 à 9h30	Formation des groupes de commissaires et chronométrateurs
9h30 à 9h45	Reconnaissance des parcours par les éducateurs
9h45 à 10h00	Reconnaissance des parcours à pieds par les concurrents
10h00	Début impératif des épreuves <ul style="list-style-type: none">• Adresse : pré -licenciés et poussins• Cyclo-cross : pupilles et benjamins puis minimes• Vitesse : minimes, pré licenciés, poussins, pupilles, benjamins,

Régularité : pré-licenciés, poussins, pupilles, benjamins, minimes

13h00	Ouverture du circuit
13h30	Tour de reconnaissance par équipes
13h45	Régularité
17h00	Résultats et remise des récompenses
17h30	Photo de groupe pour la presse

Un goûter individuel sera offert à chaque coureur au retour du dossard

REGLEMENT DE L'EPREUVE

Le port du casque rigide et des gants est obligatoire.

Les vélos seront munis de cale-pieds avec courroies pour l'utilisation de tennis ou de pédales automatiques pour l'utilisation de chaussures avec cales, ceci pour toutes les épreuves.

Les guidons et potences devront être bouchés ; les deux freins devront être en bon état de marche.

Pour les catégories Pupilles, Benjamins et Minimes, l'utilisation de deux vélos sera autorisée (un pour le cyclo-cross, un pour les 2 autres épreuves) ; le guidon sans corne de vache du VTT ne devra pas dépasser 50 cm.

Lors de l'épreuve de cyclo-cross, toute infraction sera pénalisée de 30 secondes.

Les vélos des pré-licenciés devront avoir au minimum la coquille.

Les roues à bâtons et les roues lenticulaires sont interdites pour toutes les catégories.

L'utilisation de liaisons radios (oreillettes) est interdite.

Un contrôle de braquet pourra avoir lieu au début ou à la fin de la régularité.

Rappel des développements autorisés :

- pré-licencié, poussin, pupille, benjamin : 5,60 m
- minime : 7,01 m

La reconnaissance des circuits d'adresse et de cyclo-cross se fait uniquement à pied. Les coureurs qui seront en vélo sur les différents circuits avant le départ pourront être sanctionnés.

La pose du dossard doit être correcte avec 4 épingles et non plié.

Tout dossard de compétiteur absent, non rendu par le responsable de l'équipe à 9h30, entraînera une pénalité de 10 points à l'équipe.

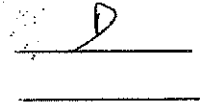
Toute équipe engagée sera soumise au respect du règlement de l'épreuve placée sous le contrôle des commissaires.

Toute manifestation ou manque de respect de dirigeants, de parents, de supporters à l'encontre des commissaires ou des participants entraînera la mise hors compétition de toute l'équipe concernée.

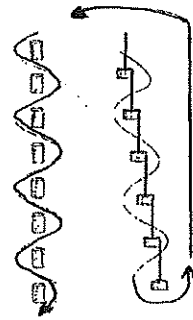
Seul l'éducateur responsable de son équipe sera habilité à solliciter le jury en cas de contestation.

Chaque Ecole devra indiquer le nom de l'arbitre école de vélo susceptible d'officier pendant le jour ou sur une des épreuves.

PRE-LICENCIES

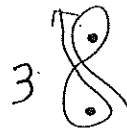
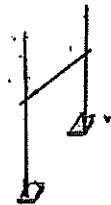


6



1
2

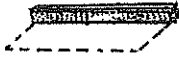
5



4

POUSSINS

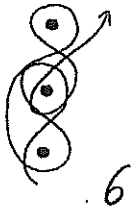
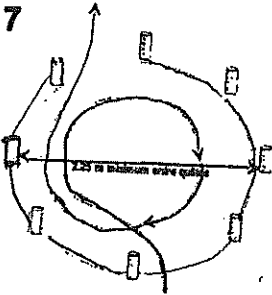
9



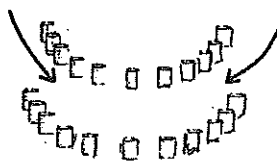
8



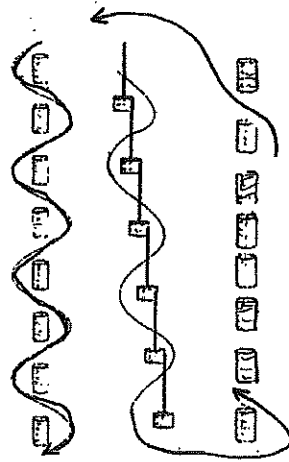
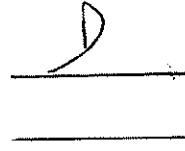
7



6



5



1
2
3



4



CLASSEMENT ET RECOMPENSES

Classement individuel :

Il sera établi dans chaque catégorie.

Le classement général individuel s'obtient par addition des places obtenues dans chaque épreuve.

Un classement féminin sera établi.

En cas d'égalité, le classement de l'épreuve de vitesse sera déterminant.

Classement général par équipes :

Une équipe complète sera composée de 7 coureurs maximum quel que soit le sexe : 2 poussins, 2 pupilles, 2 benjamins, 1 minime.

Le classement de l'équipe sera établi sur les 6 meilleurs résultats.

Toutefois, pour aider les Ecoles de vélo composées de peu de coureurs, une équipe de six coureurs minimum (1 ou 2 poussins, 1 ou 2 pupilles, 1 ou 2 benjamins et 1 minime) quel que soit le sexe, ayant 1 coureur minimum par catégorie, sera considérée complète.

En cas d'égalité, il sera tenu compte du plus grand nombre de meilleures places.

Récompenses :

Tous les participants seront récompensés.

Toutes les équipes seront récompensées.

Pour recevoir leur récompense, les coureurs devront obligatoirement se présenter eux même au podium avec le maillot de leur club.