

Les GPS de randonnées

- Nous guident sur les chemins
- Affichent les mêmes détails que les cartes au 25,000ème (selon options)



Les GPS de randonnées

- Lisent et créent des fichiers de traces
- Affichent notre position en temps réel



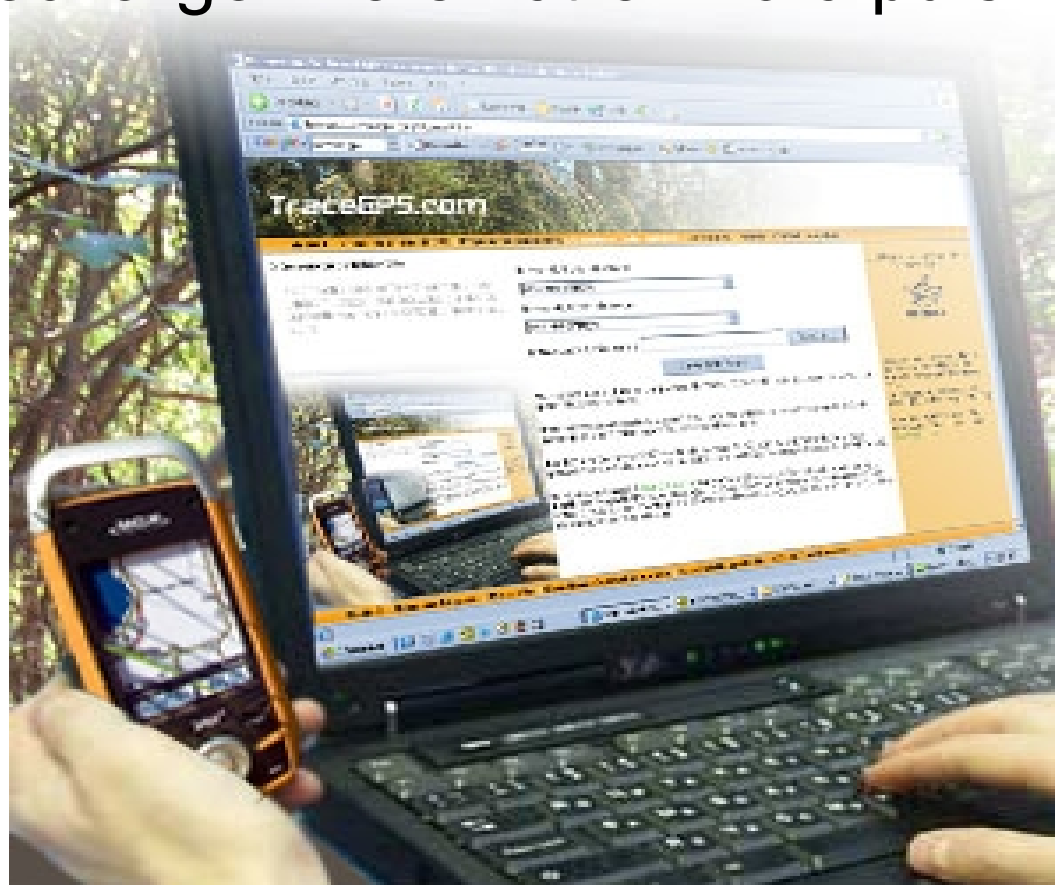
Les sites internet de traces

- Proposent des randonnées pour différentes pratiques, pour plusieurs niveaux, du sportif au familial,
- Sous forme de fichiers numériques téléchargeables,
- Pour les visualiser sur des fonds Google Map, Google Earth, Geoportail et autres.
- Pour les charger dans des Gps de rando



Avec les sites internet de traces

- Vous préparez vos randonnées,
- Vous échangez vos circuits,
- Vous téléchargez vers votre micro puis vers votre gps



Grâce aux sites internet de traces

- Des milliers de randonnées sont téléchargeables gratuitement,
- On peut préparer ses séjours en toute tranquillité,
- On peut diffuser ses propres randonnées pour en faire profiter la communauté.



TraceGps.com

Les spécificités:

- Une validation de chaque circuit,
- Une origine certifiée des tracés,
- Des circuits contributifs des internautes,
- Des circuits officiels de Fédérations (FFRP, FFC), de collectivités territoriales, de clubs.



Les randonnées de Tracegps.com

- Une présentation complète des circuits
- Des fonctions de recherche puissantes



Les randonnées de Tracegps.com

- Les paramètres du circuit,

The screenshot displays the website interface for a hiking circuit. The main content area includes a description of the circuit, a map, and a profile graph. The right sidebar contains the 'Paramètres du circuit' section, which is highlighted by an orange arrow.

Paramètres du circuit

- Pays: France
- Région: Auvergne
- Département: 43 - 43
- Départ: C3290 - Saint-Pourçain sur Besbre
- Arrivée: 00290 - Saint-Pourçain sur Besbre
- Type: Stade
- Masse: ALOU
- Départ: 0.05 km
- Dénivelé: 65 m
- Dénivelé: 68 m
- Rallonge: 1h 00
- Carte IGN: 27270

Activités possibles

- rando: Facile - 2h 20mn
- vtt: Facile - 0h 40mn

Visualiser / Télécharger

Téléchargez le fichier GPX

Visualisez la trace sur Google Maps

Liens commerciaux

Téléchargez vos Balades

Planifiez le plus facilement et téléchargez carte et fichier GPX

www.kouza.com

Adresses Google

Center Paris : Center Paris. Découvrez toutes nos offres en destination ultra structure Lafuma

La fiche

Son auteurs CC Val de Besbre - Solagne Bouillonnière

Mettez à jour votre avis

A été publiée le 10/09/2009

Dernière mise à jour : 10/09/2009

A été vu: 8 fois

A été téléchargé: 0 fois

Reservez maintenant pour 2010!

Net Esthétique Formation

CAS / BP / BAC PRO / BTS esthétique

cours interactifs, suivi personnalisé

180 Formations à Distance

JEO Formations à la carte au CNFC 25

U.U. avec tout déjà choisi

Adresses Google

Liste des circuits | Mentions Légales | vie privée | Conditions d'utilisation du site | Partenariats | publicités | © 2006-2009 TraceGps.com

Sites G.U. : Trace Photo - Site VTT Féraldu - Fraixaise de Cyclisme - Magellan - La Roue des Vents

Les randonnées de Tracegps.com

- Un texte de présentation,

Accueil > Le circuit > 6188 > Randonnée, en Auvergne

Sentier du Château de Toury - Saint-Pourçain-sur-Beobre

A voir en chemin : Le château de Toury, puis les lieux-dits : Couli, Le Fauré, Le Puits-Mulot, Le Lubère du Haut, les Cousinais.

Retrouvez la fiche de ce circuit sur le site de la Communauté de Communes Val de Beobre Solagne Bourbonnaise.

Vous pouvez également acheter les fiches de 59 circuits de petites randonnées, à la découverte du Val de Beobre et de la Solagne Bourbonnaise, pour seulement 1,5€, à l'Office du Tourisme à Dampierre-sur-Beobre.

[Voir le descriptif complet](#)

Communauté de Communes
Val de Beobre - Solagne Bourbonnaise

L'avis des randonneurs

Note générale : ★★★★★

Vous avez testé ce circuit ? Il vous a plu ? déplu ? Dites nous pourquoi !

TraceGPS a le 11/09/2009 note ★★★★★

Il n'y a pas encore d'avis pour ce circuit. Faites nous part de vos impressions.

- Donnez votre avis

La météo de Vichy, France

Aujourd'hui	Demain	Après-demain
Jeu 1 - Nuit	Ven 1 - Nuit	Sab 1 - Nuit
Moy: 23°C Min: 12°C Max: 33	Moy: 23°C Min: 10°C Max: 34	Moy: 24°C Min: 9°C Max: 37

Net Esthétique Formation
CACES / BP / BAC PPO / BTS esthétique
cours interactifs, suivis conçus :

180 Formations à Distance
180 Formations à la carte au CNPQ : 25 U.U. avec l'ortographe choisie

Paramètres du circuit

Pays: France
Région: Auvergne
Département: 43 - 13
Départ: C3290 - Saint-Pourçain-sur-Beobre
Arrivée: 00290 - Saint-Pourçain-sur-Beobre
Type: Boucle
Massif: ALDUT
Distance: 0,05 km
Dénivelé: 65 m
Dénivelé: 68 m
Balisage: Jaune
Carte IGN: 27270

Activités possibles

Rando	Facile	0h 30mn
VTT	Facile	0h 10mn

Visualiser / Télécharger

Téléchargez le fichier GPK

Visualisez le tracé avec Google Maps

Liens commerciaux

Téléchargez vos Balades
Planifiez le plus facilement et téléchargez carte et fichier GPS
www.kouzzto.com

Autres Google

Centre France : Centre France. Découvrez toutes nos offres en ligne sans aucune structure La Poste

La fiche

Sur au total: CC Val de Beobre - Solagne Bourbonnaise
Voir toutes nos circuits

A été publiée le 10/09/2009
Dernière mise à jour: 10/09/2009
A été vue: 8 fois
A été téléchargée: 0 fois

Réservez maintenant pour 2010!

Liste des circuits | Mentions Légales | Vie privée | Conditions d'utilisation du site | Partenaires | publicités | © 2006-2009 TraceGPS.com
Sites Google | TraceProfil | Sites VTT Féderatifs | Frais de carte de Cydonia - Magellan - La Rose des Vents

Les randonnées de Tracegps.com

- Quelques photos, jusqu'à 6,

Accueil > Le circuit > 6188 > Randonnée, en Auvergne

Sentier du Château de Toury - Saint-Pourçain-sur-Beobre

A voir en chemin : Le château de Toury, puis les lieux-dits : Crubé, Le-Finét, Le-Puis-Mulot, Le-Lubère-du-Haut, les Cousnats.

Retrouvez la fiche de ce circuit sur le site de la Communauté de Communes Val de Beobre Solagne Bourbonnaise.

Vous pouvez également acheter les fiches de 59 circuits de petites randonnées, à la découverte du Val de Beobre et de la Solagne Bourbonnaise, pour seulement 1,50€, à l'Office du Tourisme à Dampierre-sur-Beobre.

[Voir le descriptif complet](#)

Communauté de Communes
Val de Beobre - Solagne Bourbonnaise

L'avis des randonneurs

Nota générale : ★★★★★

Vous avez testé ce circuit ? Il vous a plu ? déplu ? Dites nous pourquoi !

TraceGPS a le 11/09/2009 note ★★★★★

Il n'y a pas encore d'avis pour ce circuit. Faites nous part de vos impressions.

- Donnez votre avis

La météo de Vichy, France

Aujourd'hui	Demain	Après-demain
JOUR : NUIT : Midi: 23°C Min: 12°C Hum: 59	JOUR : NUIT : Midi: 23°C Min: 10°C Hum: 74	JOUR : NUIT : Midi: 24°C Min: 9°C Hum: 77

Paramètres du circuit

Pays: France
Région: Auvergne
Département: Allier - 03
Départ: C3290 - Saint-Pourçain-sur-Beobre
Arrivée: 03290 - Saint-Pourçain-sur-Beobre
Type: Boucle
Masif: ALOUT
Distance: 0,35 km
Dénivelé: 65 m
Dénivelé: 68 m
Balisage: Jaune
Carte IGN: 27270

Activités possibles

Rando	Faire: 0h 30mn
VTT	Faire: 0h 10mn

Visualiser/Télécharger

Téléchargez le fichier GPX

Visualisez le tracé avec Google Maps

Liens commerciaux

Téléchargez vos Balades
Planifiez le plus facilement et téléchargez carte et fichier GPX
www.kouzzto.com

Autres Google

La fiche

Sur auteurs: CC Val de Beobre - Solagne Bourbonnaise
Mise à jour: 10/09/2009
A été publiée le 10/09/2009
Dernière mise à jour: 10/09/2009
A été vue: 8 fois
A été téléchargée: 0 fois

Y-axis: mètre (235 to 260)
X-axis: jour (0 to 8)
Title: circuit: 6188 : Sentier du Château de Toury - Saint-Pourçain-sur-Beobre

Net Esthétique Formation

180 Formations à Distance
180 Formations à la carte au CNPQ: 25
U.U. e avec l'ort de choix

Autres Google

Liste des circuits | Mentions Légales | Vie privée | Conditions d'utilisation du site | Partenaires | publicités | © 2006-2009 Tracegps.com
Sites: GAZ - TracePro - Sites VTT Fédéral - Fra. gise de Cyclisme - Argelien - La Rose des Vents

Les randonnées de Tracegps.com

- Le profil du circuit,

Accueil > Le circuit 0188 à randonnée, en Auvergne

Voir le site de l'auteur

Le Sentier du Château de Toury - Saint-Pourçain sur Besbre

A voir en chemin : Le château de Toury, puis les lieux-dits : Couli, Le Fauré, Le Puits-Mulot, Le Lubère du Haut, les Cousnats.

Retrouvez la fiche de ce circuit sur le site de la Communauté de Communes Val de Besbre Soignée Bourbonnaise.

Vous pouvez également acheter les fiches de 59 circuits de petites randonnées, à la découverte du Val de Besbre et de la Région Bourbonnaise, pour seulement 1,50€, à l'Office du Tourisme à Dampierre sur Besbre.

[Voir le descriptif complet](#)

Communauté de Communes Val de Besbre - Solagne Bourbonnaise

L'avis des randonneurs

Noter le circuit : ★★★★★

Vous avez testé ce circuit ? Il vous a plu ? déplu ? Dites nous pourquoi !

TraceGPS le 11/09/2009

Il n'y a pas encore d'avis sur ce circuit. Faites nous part de vos impressions.

Donnez votre avis

La météo de Vichy, France

Aujourd'hui	Demain	Après-demain
JOUR NUIT	JOUR NUIT	JOUR NUIT
Midi: 23°C Min: 12°C Hum: 59	Midi: 23°C Min: 10°C Hum: 74	Midi: 24°C Min: 9°C Hum: 77

Paramètres du circuit

Pays: France
Région: Auvergne
Département: 43 - 13
Départ: C3290 - Saint-Pourçain s/Besbre
Arrivée: 03290 - Saint-Pourçain s/Besbre
Type: Boucle
Masif: ALDUF
Distance: 0,35 km
Dénivelé: 65 m
Dénivelé: 68 m
Balises: 10
Carte IGN: 27270

Activités possibles

rando	Faire: 2h 30mn
vtt	Faire: 0h 40mn

Visualiser/Télécharger

Téléchargez le fichier GPX

Visualisez le circuit avec Google Maps

Liens commerciaux

[Téléchargez vos Balades](#)
Planifiez le plus facilement et téléchargez carte et fichier GPS
www.kouzzto.com

Amarrées Google

La fiche

Sur auteurs: CC Val de Besbre - Solagne Bourbonnaise
Voir tous nos circuits

A été publiée le 10/09/2009
Dernière mise à jour: 10/09/2009
A été vue: 8 fois
A été téléchargée: 0 fois

circuit: 0188: Sentier du Château de Toury - Saint-Pourçain sur Besbre

www.tracegps.com

Net Esthétique Formation

180 Formations à Distance
130 Formations à la carte au CNPQ: 25
U.U. avec l'ortodogme

Amarrées Google

Liste des circuits | Mentions Légales | Vie privée | Conditions d'utilisation du site | Partenariats | publicités | © 2006-2009 Tracegps.com
Sites: GCL - TraceProfil - Sites VTT Féderal - Frais de port de Cyclisme - Magellan - La Rose des Vents

Les randonnées de Tracegps.com

- La visualisation du circuit sous Google Map, en vue satellitaire,

Accueil > Le circuit 0188 à randonnée, en Auvergne

Voir le site de l'auteur


Sentier du Château de Toury - Saint-Pourçain sur Besbre

A voir en chemin : Le château de Toury, puis les lieux-dits : Coublé, Le Fauré, Le Puits-Mulot, Le Lubère du Haut, les Cousinats.

Retrouvez la fiche de ce circuit sur le site de la Communauté de Communes Val de Besbre Soignée Bourbonnaise.

Vous pouvez également acheter les fiches de 59 circuits de petites randonnées, à la découverte du Val de Besbre et de la Région Bourbonnaise, pour seulement 1,50€, à l'Office du Tourisme à Dampierre sur Besbre.

[Voir le descriptif complet](#)



Communauté de Communes
Val de Besbre - Solagne Bourbonnaise

L'avis des randonneurs

Noté généralement : ★★★★★

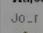
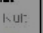
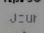
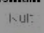
Vous avez testé ce circuit ? Il vous a plu ? déplu ? Dites nous pourquoi !

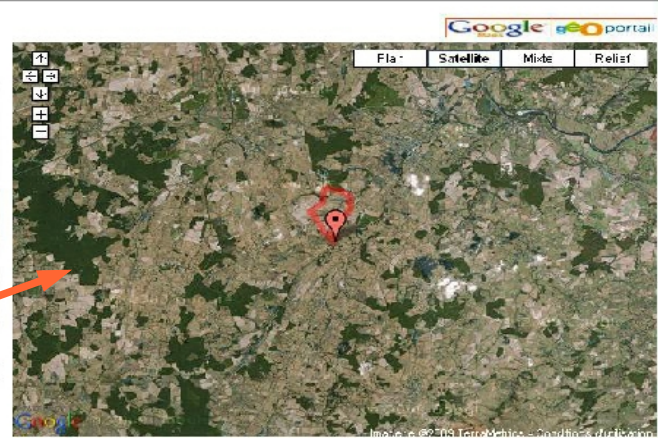
TraceGPS a le 11/09/2009 noté ★★★★★

Il n'y a pas encore d'avis pour ce circuit. Faites nous part de vos impressions.

Donnez votre avis

La météo de Vichy, France

Aujourd'hui	Demain	Après-demain
JOUR NUIT	JOUR NUIT	JOUR NUIT
 	 	 
Midi: 23°C Min: 12°C Max: 29	Midi: 23°C Min: 10°C Max: 24	Midi: 24°C Min: 9°C Max: 27



Paramètres du circuit

Pays: France
Région: Auvergne
Département: 43 - 13
Départ: C3290 - Saint-Pourçain s/Besbre
Arrivée: 03290 - Saint-Pourçain s/Besbre
Type: Boucle
Masif: ALDUT
Distance: 0,05 km
Dénivelé: 65 m
Dénivelé: 68 m
Balisage: Jaune
Carte IGN: 27270

Activités possibles

rando Facile 2h 30mn
vtt Facile 0h 40mn

Visualiser/Télécharger

Téléchargez le fichier GPK

Visualisez le tracé sur Google Maps

Liens commerciaux

[Téléchargez vos Balades](#)
Planifiez la plus belle itinéraire et téléchargez carte et fichier GPS
www.kouzzto.com

Autres Google

La fiche

Son auteur: CC Val de Besbre - Solagne Bourbonnaise
Mise à jour: 10/09/2009
A été publiée le: 10/09/2009
Dernière mise à jour: 10/09/2009
A été vue: 8 fois
A été téléchargée: 0 fois

Réservez maintenant pour 2010!

Net Esthétique Formation
CACZ/ BP/ BAC PPO/ BTS esthétique
cours interactifs, suivis conçus:

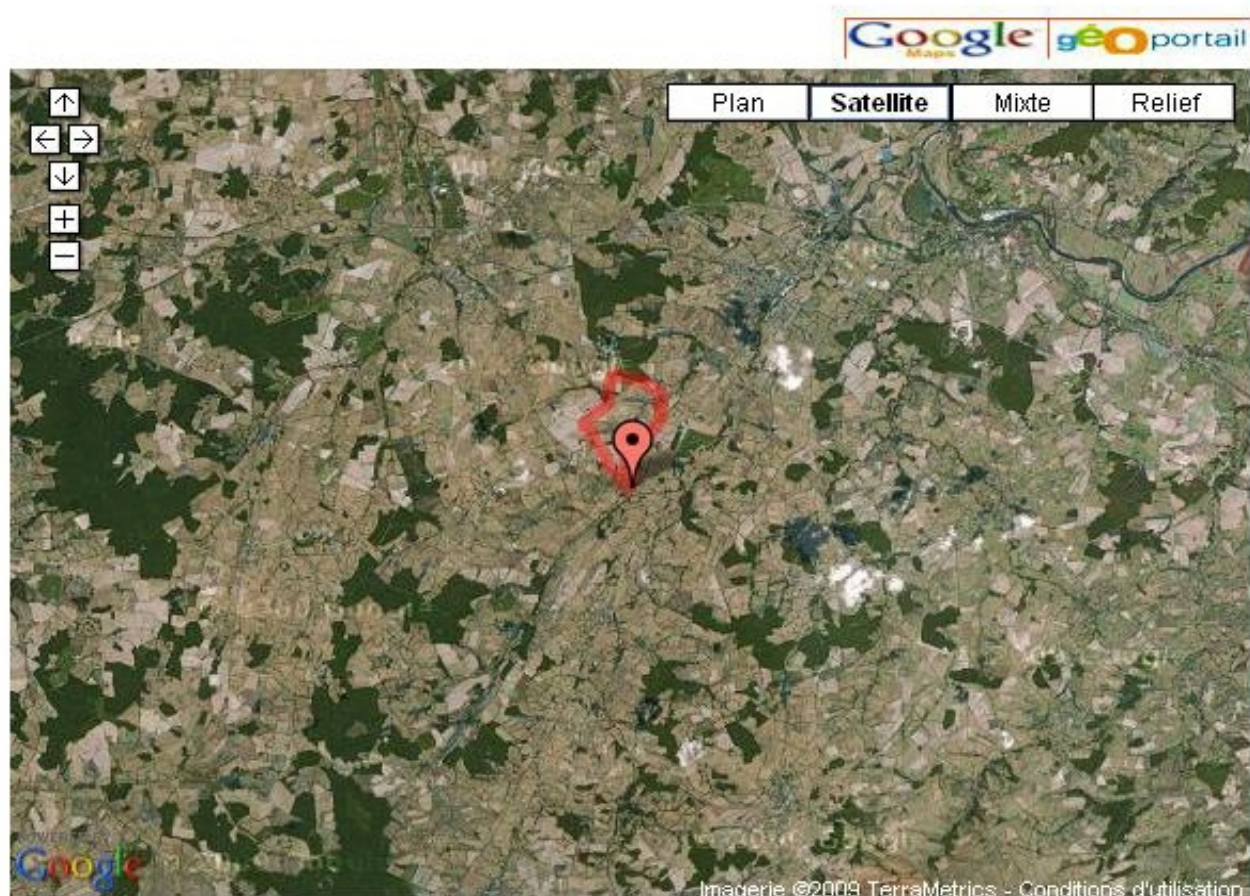
180 Formations à Distance
180 Formations à la carte au CNPQ: 25
U.U. avec l'ortographe choisie

Autres Google

Liste des circuits | Mentions Légales | Vie privée | Conditions d'utilisation du site | Partenariats | publicités | © 2006-2009 Tracegps.com
Sites GAZ: TraceProfil - Sites VTT Féderal - Frai gaise de Cyclisme - Argelien - La Rose des Vents

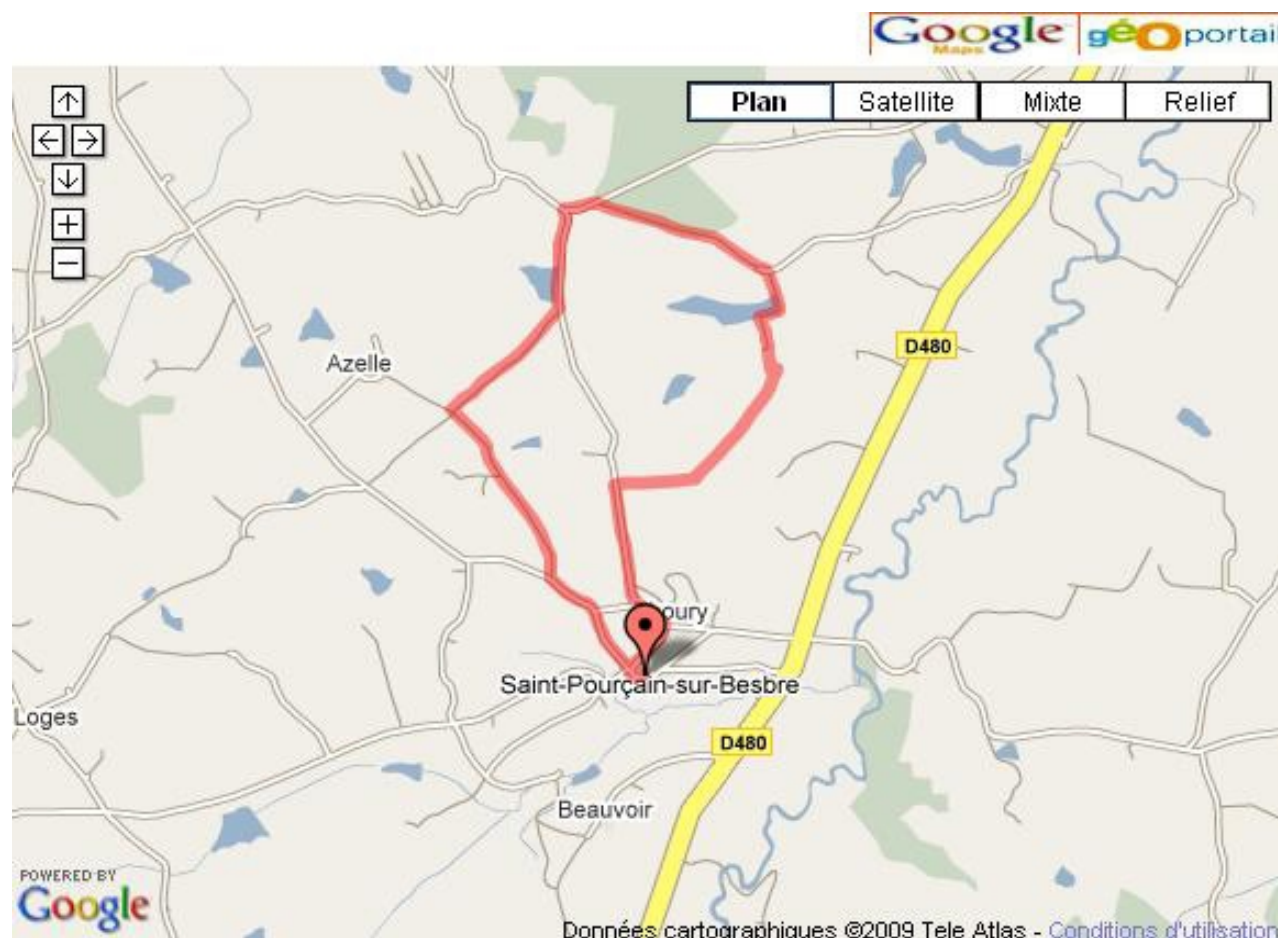
Les randonnées de Tracegps.com

- La visualisation du circuit sous Google Map, en vue satellitaire,



Les randonnées de Tracegps.com

- La visualisation du circuit sous Google Map, en vue plan,



Les randonnées de Tracegps.com

- La visualisation du circuit sous Géoportail en vue carte au 25,000ème,



Les randonnées de Tracegps.com

Avec des fonctions de recherche puissantes pour
trouver vos circuits,



Les randonnées de Tracegps.com

Chaque circuit apparaît en listing,

sur fonds de carte,

TraceGPS.com

Accueil Carte Chercher un circuit GPS Proposer un circuit GPS Conversion de format GPS Liens utiles Forum Contact Aide-FAQ Concours

Chercher un circuit GPS - étape 1 : le lieu - étape 2 : affinez votre recherche

Vous pouvez accéder à la fiche d'un circuit GPS en cliquant sur son nom, trier les résultats à l'aide du menu déroulant ou affiner votre recherche grâce au menu de droite.

Nous avons trouvé 10 circuits

résultats 1 à 10

Type	Distance	Dénivelé	C.P. départ	Activités
Boucle	8 km	68 m	03290	
Boucle	5 km	530 m	03340	
Boucle	16 km	2133 m	03250	
Boucle	5 km	543 m	03120	
Boucle	12 km	813 m	03250	
Boucle	13 km	305 m	03300	
Boucle	19 km	407 m	03100	
Haute	29 km	4114 m	14471	
Boucle	18 km	203 m	03110	
Haute	16 km	431 m	14431	

Plan Satellite Météo Relief

Sanctuaire de la Vierge
Sentier du Château de Toucy - Saint Pierre sur Beauce
8.34717 km Boucle
Dénivelé +68.3722 Dénivelé -68.3722
visualiser la trace de ce circuit

Récapitulatif
Vous avez demandé le département UJ.
modifier

Affinez votre recherche

Type: Tous
Distance: Tous
Dénivelé: Tous
Activité: Tous
Durée: Tous
Niveau: Tous
Qualifié: Indifférent

Valider

Voir aussi
Pour votre lieu et le
Les 3 derniers circuits ajoutés
Les 5 circuits les plus demandés
Les 5 circuits les mieux notés

Liste des circuits Mentions Légales Vie privée Conditions d'utilisation du site Partenariats - publicité © 2006-2016 TraceGps.com

Sites Gold: irege Photo - Idées Cadeaux - Sites VTT Fédération Française de Cyclisme - Magellan - La Hcse des Vents

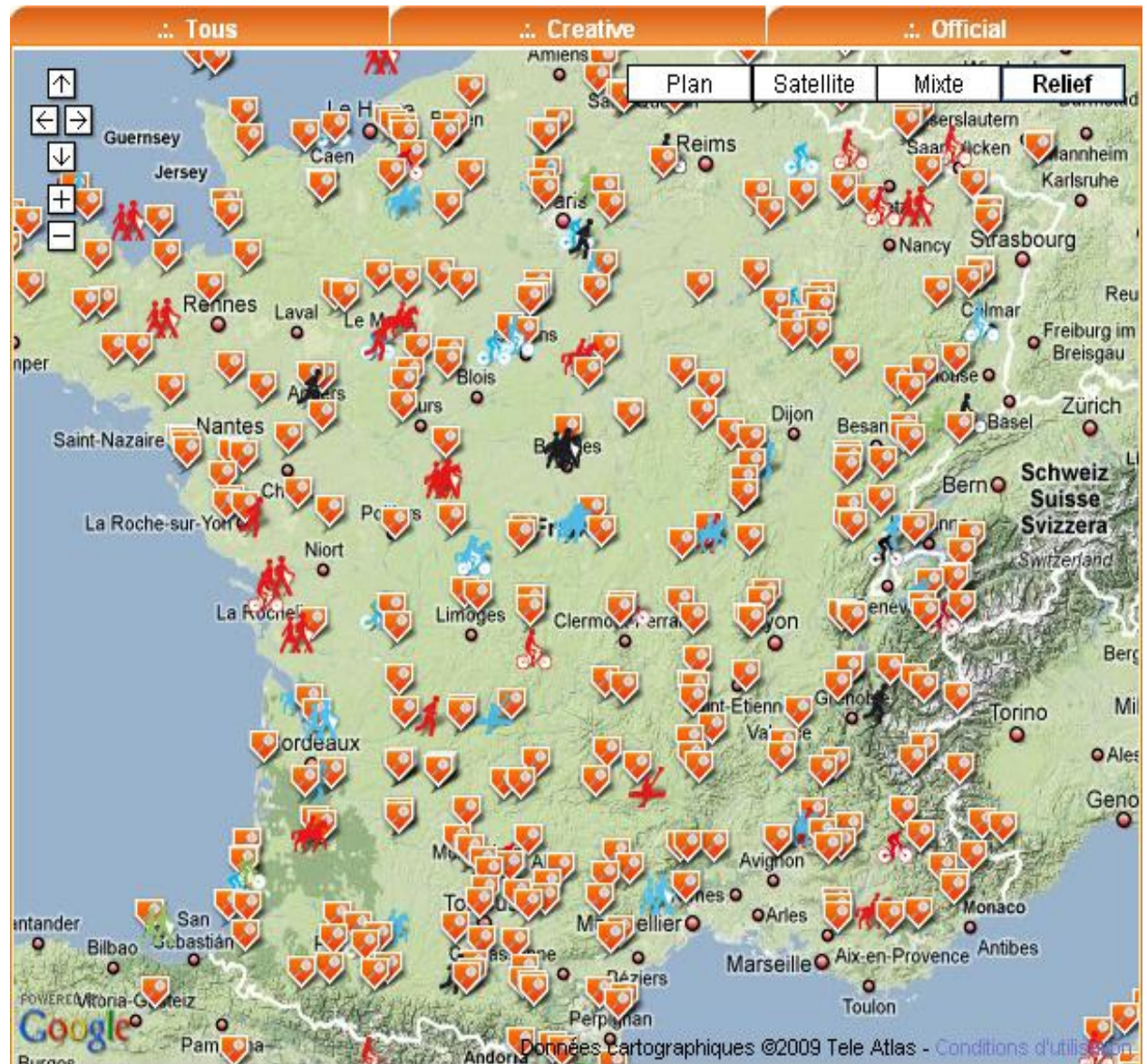
Les randonnées de Tracegps.com

dans la carte
générale,

The screenshot displays the TraceGPS.com website. At the top, there is a navigation bar with the following items: Accueil, Carte, Chercher un circuit GPS, Proposer un circuit GPS, Conversion de format GPS, Liens utiles, Forum, Contact, Aide-FAQ, and Concours. A search bar is also present with the text "Voyager moins cher" and "VOTER MIAO.CATER.COM". Below the navigation bar, there is a section titled "Carte" with the instruction: "Sélectionnez le type de circuit que vous voulez voir (tous, creative, officiel) puis cliquez, zoomez, déplacez la carte et créez un circuit." The main content area features a map of France with numerous orange and red markers indicating hiking routes. The map is titled "Tous" and "Creative" and "Officiel". The map is displayed in "Plan" mode, with other options being "Satellite", "Mixte", and "Relief". The map shows various cities and regions, including Paris, Lyon, Marseille, and the Alps. A small inset image on the left shows two people sitting on a grassy hill, looking at a GPS device. The bottom right corner of the page features a logo for "optimisé pour Firefox".

Les randonnées de Tracegps.com

dans la carte générale,



Les randonnées de Tracegps.com

et dans le plan
du site...



Circuit n° 5852 Saint Aubin - Circuit d'Albitus et de Bartel
Circuit n° 5853 Pont Saint Mard - La Butte du Plain Chabal
Circuit n° 5854 Septvaux - La Route Serpentine
Circuit n° 5855 Bichancourt - Le Canal Saint Lazare
Circuit n° 5856 Le Mont de Laully sous Coucy
Circuit n° 5842 Murger - Laveraine

03 Allier
Circuit n° 1924 Mongarnie - Hâmisson
Circuit n° 1925 Sentier des Crêtes - Hâmisson
Circuit n° 1957 La petite Suisse - Désertines
Circuit n° 2381 La Ronde Vanthonnaise - Rando rail VTT
Circuit n° 2965 PR Larnieils
Circuit n° 3523 La Pérelle
Circuit n° 3524 Prémilhat - Variante
Circuit n° 3525 La Celtique
Circuit n° 4088 Le Belon PR®
Circuit n° 4196 Château Lafont PR®
Circuit n° 4788 Rando VTT Chazemais
Circuit n° 4840 Montduçon - Nérès les Bains - Villebret -
Nonbuçon
Circuit n° 5912 La Chapelle
Circuit n° 5934 La Fontaine du Lion
Circuit n° 5435 Mont Rigui
Circuit n° 6073 Saint Chémeil
Circuit n° 6310 La Pissarota - Arfaillies
Circuit n° 6488 Sentier du Château de Toury - Saint Pourçain sur
Besbre

04 Alpes de Hautes Provence
Circuit n° 675 Autour de la Digne Frlatée
Circuit n° 680 Le sommet Tucuyon et Pic de Couard.
Circuit n° 681 Le Cimet
Circuit n° 692 Iète de l'estrop par la vallée de la biéone
Circuit n° 707 Le cirque des Monges par la crête
Circuit n° 750 Tête de Malancho
Circuit n° 871 Entrepierres
Circuit n° 1110 Terre noire
Circuit n° 1159 Colmars
Circuit n° 1372 Terres Noires 2007 15Km
Circuit n° 1613 Sumiou - Lure - Saint-Pons
Circuit n° 1666 Sur le fil des crêtes de Parassat, Parc National
du Mercantour
Circuit n° 1943 Autour de Manosque - Col de la Mort d'Imbert
Circuit n° 2020 Espace VTT FFC Digne les Bains - N° 08 La
Grande Boucle
Circuit n° 2025 Gréoux 2007
Circuit n° 2078 Espaca VTT FFC Digne les Bains - N° 02 Circuit du
Gulf
Circuit n° 2094 Espaca VTT FFC Digne les Bains - N° 03 Lac
Dourbes Pierres Basse
Circuit n° 2235 Rallye de Noël 2007
Circuit n° 2539 Grande Traversée des Préalpes à VTT :
Aulouaves - Sisteron
Circuit n° 2541 Grande Traversée des Préalpes à VTT : Sisteron
- Digne les Bains
Circuit n° 2542 Grande Traversée des Préalpes à VTT : Grenoble
- Sisteron - Digne les Bains
Circuit n° 2561 Grande Traversée des Préalpes à VTT : Ribiers
Sisteron
Circuit n° 2562 Grande Traversée des Préalpes à VTT : Valenue -
Gap - Sisteron
Circuit n° 2707 Balade gps autour de Pierrevert
Circuit n° 2708 Autour de Manosque - Le Long Lague
Circuit n° 2764 Espace VTT FFC Vallée de l'Ubaye - Circuit n° 01 -
La Tour des Saynes
Circuit n° 2765 Espace VTT FFC Vallée de l'Ubaye - Circuit n° 03 -

Circuit n° 5906 Circuit du Hackenberg
Circuit n° 5907 Circuit des deux Vallées par le Col de Saint-Léon
Circuit n° 6013 Randonnée au Pays des Lacs - Puttelange aux Lacs
Circuit n° 6040 Au fil de l'eau sur la Nied
Circuit n° 6044 Paysages sauvages de la Nierl
Circuit n° 6050 Circuit entre Nied et Warrild
Circuit n° 6051 Circuit de Lindra - Dieuze
Circuit n° 6052 Circuit du Sel - Dieuze
Circuit n° 6053 Circuit des étangs Nord - Rhodes
Circuit n° 6054 Circuit des étangs Sud - Rhodes
Circuit n° 6345 Porcellet - Lujweiler Alenmagre
Circuit n° 6468 Rando VTT Laclarc Betting

58 Nièvre
Circuit n° 422 Lac des Settons - Saut du Louloux
Circuit n° 423 Lac des Settons - Tour du lac
Circuit n° 1364 Dunois-en-Morvan - Circuit n° 4 - Site VTT FFC du Parc du
Morvan
Circuit n° 1345 Duroux-en-Morvan - Circuit n° 3 - Site VTT FFC du Parc du
Morvan
Circuit n° 2049 Espace VTT FFC du Parc du Morvan - N° 4 Dun les Places
Rocher de la Pérouse
Circuit n° 4757 Les hameaux de Périgny les Vaux PR®
Circuit n° 4758 Chapelles autour de Brion PR®
Circuit n° 5305 Pougues les Eaux 28km
Circuit n° 5306 Chaulgnes - La Marche - Tronsanges - Pougues - Chaulgnes
Circuit n° 5389 Pougues les Eaux - Mont Livre
Circuit n° 5445 Gimpées de Château Chinon

59 Nord
Circuit n° 134 Le grand tour de Val Joly
Circuit n° 144 Autour du Klockhuis
Circuit n° 153 De Finane à Ch'leuil
Circuit n° 155 La plaine au Bois
Circuit n° 173 Watten - Saint-Homelin
Circuit n° 192 Les dunes Franco-belges
Circuit n° 340 Le Chemin des Lamons
Circuit n° 1624 Dalade Ramande - Hondeghem
Circuit n° 1866 La Transylvanie
Circuit n° 2113 Péronne en Méannois et ses marais
Circuit n° 2230 Templeuve et son moulin
Circuit n° 2243 Centre VTT FFC du Val Joly - Circuit n° 5 - Le clocher penché
Circuit n° 2255 Gueson
Circuit n° 2262 Wanneham Bachy Rumes Esplechin
Circuit n° 2267 Six villages du Mélanlois
Circuit n° 2268 Camphin en Pévèle - Ermiromont (B)
Circuit n° 2274 Les « Périsseaux » et parcs urbains à Faches-Thumesnil
Circuit n° 2321 Camphin-en-Pévèle via l'emettour de la Pannerie (B)
Circuit n° 2330 Circuit de la Commanderie à Lobmeux
Circuit n° 2351 Centre VTT FFC du Val Joly - Circuit n° 3 - Tour du Lac du Val
Tilly
Circuit n° 2596 Circuit d'Houplin Ancoisne par le parc de Saintes
Circuit n° 2598 Centre VTT FFC du Val Joly - Circuit n° 1 - Les Roquettes
Circuit n° 2599 Centre VTT FFC du Val Joly - Circuit n° 2 - L'Olympique
Circuit n° 2600 Centre VTT FFC du Val Joly - Circuit n° 4 - Le près du Parc
Circuit n° 2761 Fleurs : 1000 ans d'histoire
Circuit n° 2780 Le tour des lacs - Villeneuve d'Ascq
Circuit n° 2946 Boucle des Bonniers
Circuit n° 2889 Autour de Saligny-en-Mélanlois
Circuit n° 2937 Circuit du canal de Seclin
Circuit n° 2943 Circuit des 2 Leers
Circuit n° 2952 Circuit du Genièvre - Wambrechies
Circuit n° 2963 Circuit des Neiges
Circuit n° 2969 Circuit de la bataille de Fromelles
Circuit n° 2970 Circuit du billau du Joncqoy
Circuit n° 2987 Circuit d'Aigremont
Circuit n° 3076 Digueaux classés aux monuments historiques - balade GPS de

Les circuits FFC sur Tracegps.com

Grâce à un partenariat exclusif entre TraceGps et la FFC,

- TraceGps aide les sites VTT FFC à diffuser les traces de leurs circuits.
- Le site internet FFC.fr affiche en temps réel les circuits VTT numérisés,



Les circuits sur le site FFC

FÉDÉRATION FRANÇAISE DE CYCLISME

la france cycliste
l'officiel de la Fédération Française de Cyclisme

ORGANISATEURS
annoncez vos épreuves dans le journal officiel

FEDERATION FRANCAISE DE CYCLISME

ROUTE **VTT** **PISTE** **BMX** **C-CROSS** **C. SALLE** **POLO VELO**

Nos licenciés **Résultats** **Calendrier** **Engagements**

TRACE GPS

NOUVEAUTE : Téléchargez les circuits VTT pour vos GPS.

Map Satellite Hybrid **Terrain**

VENTE DIRECTE AUX CLUBS CYCLISTES (TEXTILES ET ACCESSOIRES)

PERSONNALISATION CLUBS A PARTIR DE 5 PIECES

SERVICE DELAIS RAPIDES

www.sport-retro.com

Map data ©2009 Tele Atlas - Terms of Use



Laissez-vous guider...